



Plan de Déplacements Inter Etablissements

Comité de pilotage plan d'actions
12 juin 2012



conseil imaginatif en développement durable
www.auxilia-conseil.com



{auxilia}

Ordre du jour

- Retours d'expérience
- Facteurs de succès
- Présentation du plan d'actions
- Fonctionnement du plan d'actions
- Actions possibles en année 1
- Manifestation du 18 septembre

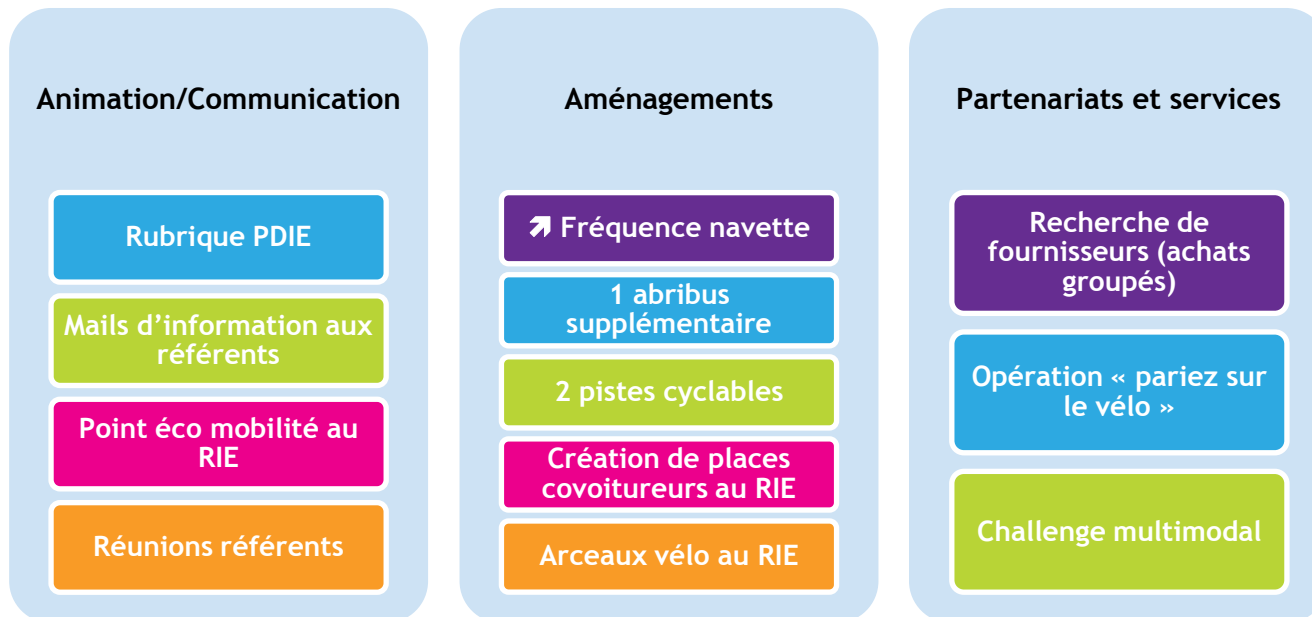
Retours d'expérience



Le PDIE de l' Association des Industriels de la Région Meyzieu (69)

1 an après !
-3% d'automobilistes
+1% d'usagers TC
+1% de cyclistes
+1% de marcheurs

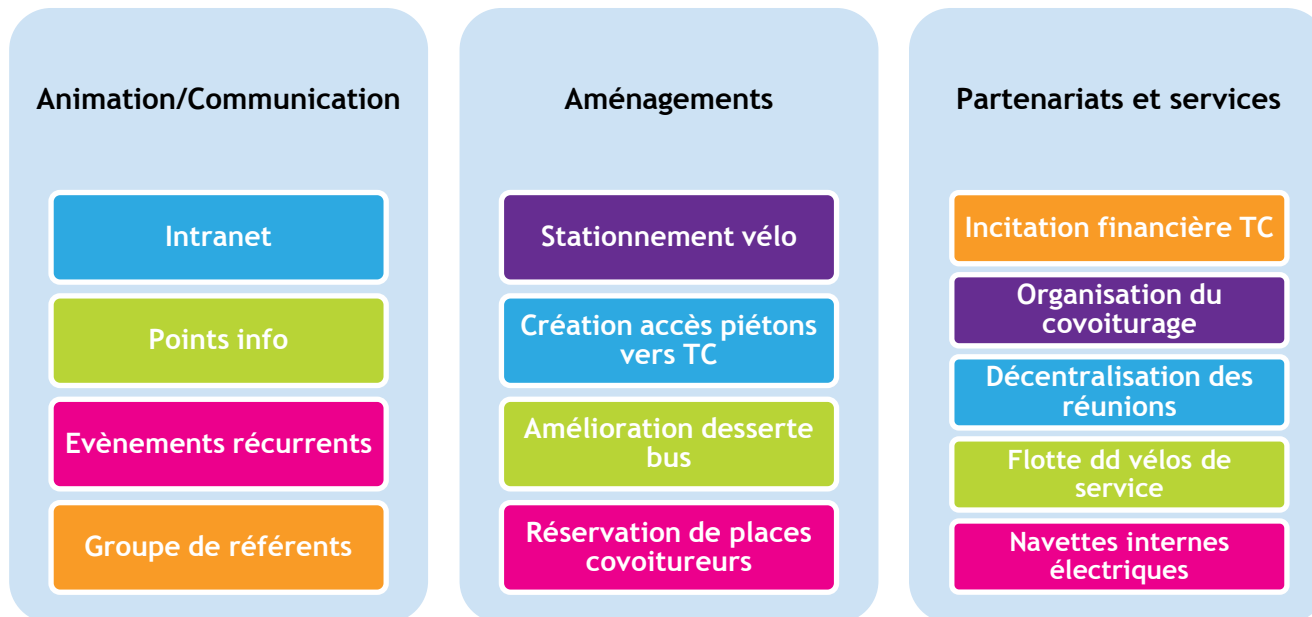
- **Contexte** : ZI, 6000 salariés, Horaires décalés
- **Accessibilité** : Tramway (mais ZI étendue), navette de zone (mais horaires insuffisants, arrêts inadaptés), voirie souvent inadaptée à la pratique du vélo et de la marche à pied, contraintes faibles en stationnement
- **Opportunités** : Engagement fort du Grand Lyon au soutien des PDIE (Espace des temps, covoiturage, challenge multimodal...)
- **Action clé du plan d'actions** : Recrutement d'un coordinateur PDIE (temps plein et basé sur la ZI)



Le PDA du CHU de Bordeaux

- **Contexte** : 7 sites, 14 000 salariés, horaires décalés, 365 jours / an
- **Accessibilité** : Tramway et réseau de bus (sous-utilisés), modes doux, mais énormes difficultés de stationnement
- **Opportunités** : mise en place d'une DSP stationnement, création d'un poste de manager PDA, développement d'une communication concrète de proximité portée par les agents
- **Actions clés du plan d'actions** : DSP stationnement et manager PDA

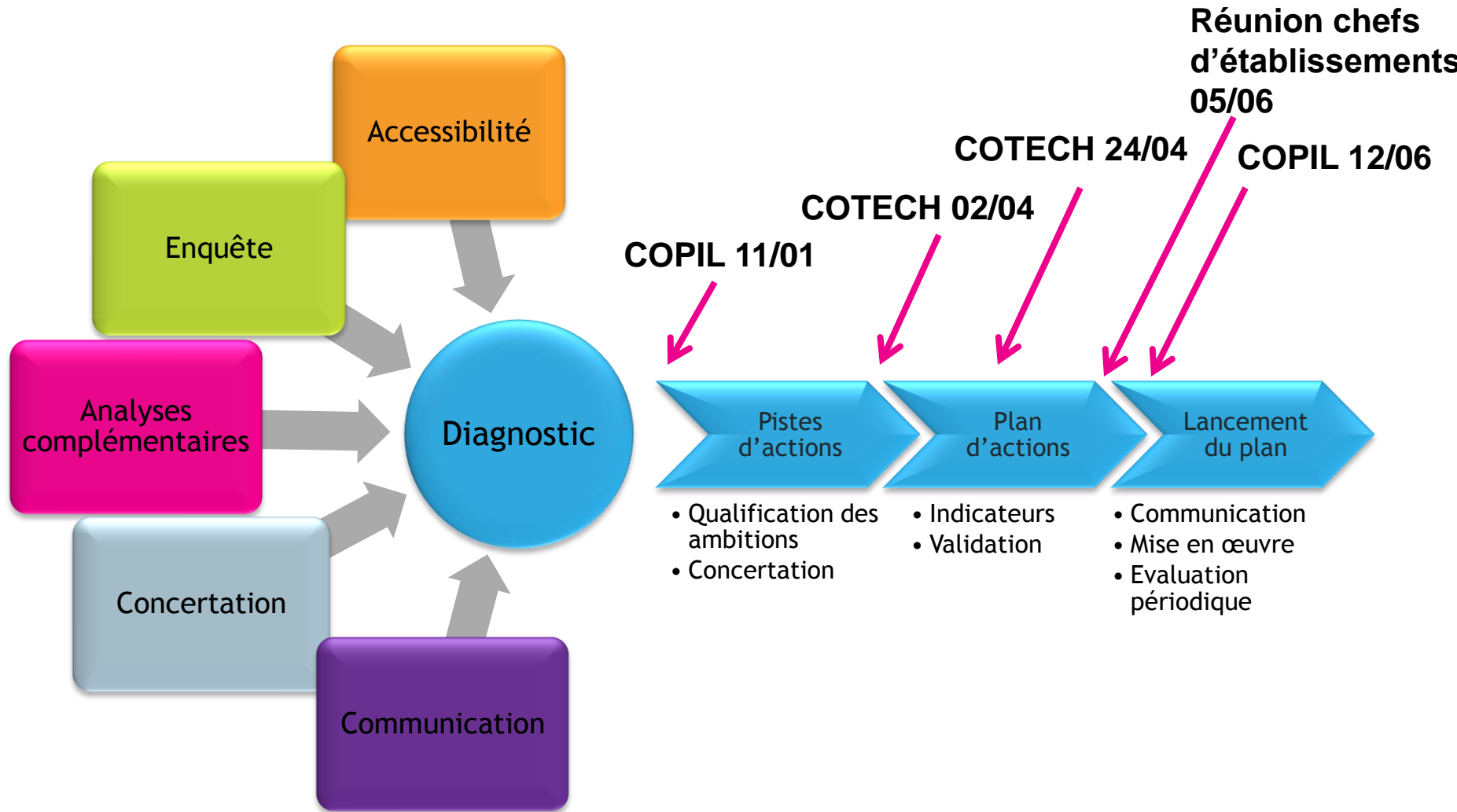
1,5 an après !
-17% d'automobilistes
+100% d'usagers TC
+250% de cyclistes
-20 millions de km



Facteurs de succès



Déroulement du PDIE du Technopôle



Facteurs de succès

- Des efforts importants engagés par les partenaires du projet mais...
- ...le plus dur commence !
- Equilibrer l'engagement respectif des structures et des partenaires extérieurs
- Un PDIE est un projet vivant, évolutif
- Conserver la dynamique de mobilisation et de collaboration
- Assurer la mise en œuvre progressive et régulière des actions
- Appuyer l'ensemble sur une démarche de coordination très efficace

6 thématiques d'actions



Actions à développer

Transports en commun



- ✓ Propositions d'amélioration de l'existant
- ✓ Propositions de créations de nouvelles dessertes
- ✓ Accessibilité et confort
- ✓ Incitations financières
- ✓ Campagnes de communication et tests

Voitures



- ✓ Optimisation et organisation du stationnement
- ✓ Développement du covoiturage court et long
- ✓ Développement de l'auto-partage inter-structures
- ✓ Formations sécurité routière, écoconduite

Modes doux



- ✓ Propositions d'amélioration de l'existant (VélOstanPark et Boutic)
- ✓ Requalification du Technopôle en faveur des modes doux : schéma de circulations douces, stationnement des vélos
- ✓ Incitations financières à l'achat de VAE
- ✓ Développement des flottes de vélo en entreprises
- ✓ Campagnes de communication, tests et démonstrations
- ✓ Formations

Actions à développer

Déplacements professionnels



- ✓ Développement de l'auto-partage
- ✓ Actions des entreprises en faveur des modes alternatifs (titres de transport, flottes de véhicules, organisation des réunions, visioconférence...)

Services



- ✓ Réparation des vélos, paniers bio, restauration, salles de réunions, conseil en mobilité...
- ✓ Réflexion sur le télétravail

Coordination
communication
évaluation

- ✓ Manager mobilité
- ✓ Protocole d'engagement
- ✓ Communication toutes cibles tous supports
- ✓ Evènements
- ✓ Evaluation régulière

Fonctionnement du plan d'actions



Fonctionnement du plan d'actions

- Un plan d'action hiérarchisé sur au moins 3 ans
- Des actions partenariales / mutualisées / individuelles
- Des actions structurelles / servicielles / organisationnelles
- Certaines actions sont clés : stationnement, renforcement de l'offre de transports collectifs, coordination-communication
- Une dimension évolutive : ne rien écarter, organiser dans le temps et confronter le projet à ses cibles

Actions possibles en année 1



Plan d'action possible année 1

A réaliser

- Coordination-communication : manager, protocole, journée de lancement, outils et évènements
- Incitations financières
- Covoiturage et aires
- Flottes de vélos
- Services de proximité : poste, réparations vélos...
- Formations

A lancer

- Validation expérimentations TC
- Programmation tronçons prioritaires schémas modes doux
- Groupes de travail : stationnement, autopartage, télétravail
- Maison de la mobilité
- Services plus complexes : crèches...

Mobilisation du 18 septembre



Mobilisation du 18 septembre

